

ACUSTICA

I CASI

**AL NOSTRO
APPARTAMENTO
È STATO DONATO
COLORE E VITA
COME NON MAI 10**

**NON POTEVAMO
SCEGLIERE
MATERIALI PIÙ
BELLI
COLORI BELLI E INTENSI 12**

RIVISTA ACUSTICA

Prima edizione 2023





MultiFin Bianco



Rovere Grigio



Esagoni



04 ISPIRAZIONE

08 FIBROTECH
PANNELLI ACUSTICI

- SCEGLI TRA BASIC, PROFF E
UNIKA IN 7 COLORI

10 **IL CASO/**
AL NOSTRO APPARTAMENTO
È STATO DONATO
COLORE E VITA

CI RACCONTA AHMED MOHAMMED
- E IL RISULTATO PARLA DA SÈ

12 **IL CASO/**
NON POTEVAMO SCEGLIERE
MATERIALI PIÙ BELLI
LEGGI L'ESPERIENZA DI CAMILLA
CON I PANNELLI FIBROTECH

14 INFORMAZIONI TECNICHE
- PANNELLI ACUSTICI

16 FSC/SOSTENIBILITÀ
- PANNELLI ACUSTICI

17 INSTALLAZIONE
- PANNELLI ACUSTICI

22 **LANA DI LEGNO**
LASTRE DI CEMENTO
ACUSTICHE
- SCEGLI FRA 5 VARIANTI

24 INFORMAZIONI TECNICHE
LASTRE DI LANA DI LEGNO E CEMENTO

26 STOCCAGGIO
E MOVIMENTAZIONE
LASTRE DI LANA DI LEGNO E CEMENTO

32 VISUALIZZATORE/CONTATTI
/RIVENDITORI





Rovere Oliato



Foglio di rivestimento MDF

Unika Bianco Platinum

FIBROTECH
BY TREETOPS



Rovere Chiaro



Rovere Chiaro



Rovere Grigio



Rovere Nero

MultiFin Bianco



Rovere Oliato

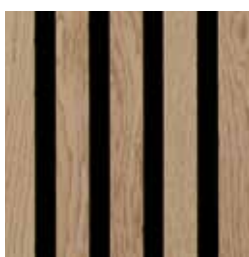


FIBROTECH PANNELLI **ACUSTICI**

sono privi di nodi, hanno un aspetto uniforme e creano linee rette

BASIC: 7 COLORI - 22 X 605 X **2440** mm

PROFF: 7 COLORI - 22 X 605 X **3000** mm



Rovere Chiaro



Rovere Fumè



Rovere Oliato



Rovere Grigio



Rovere Nero



Noce



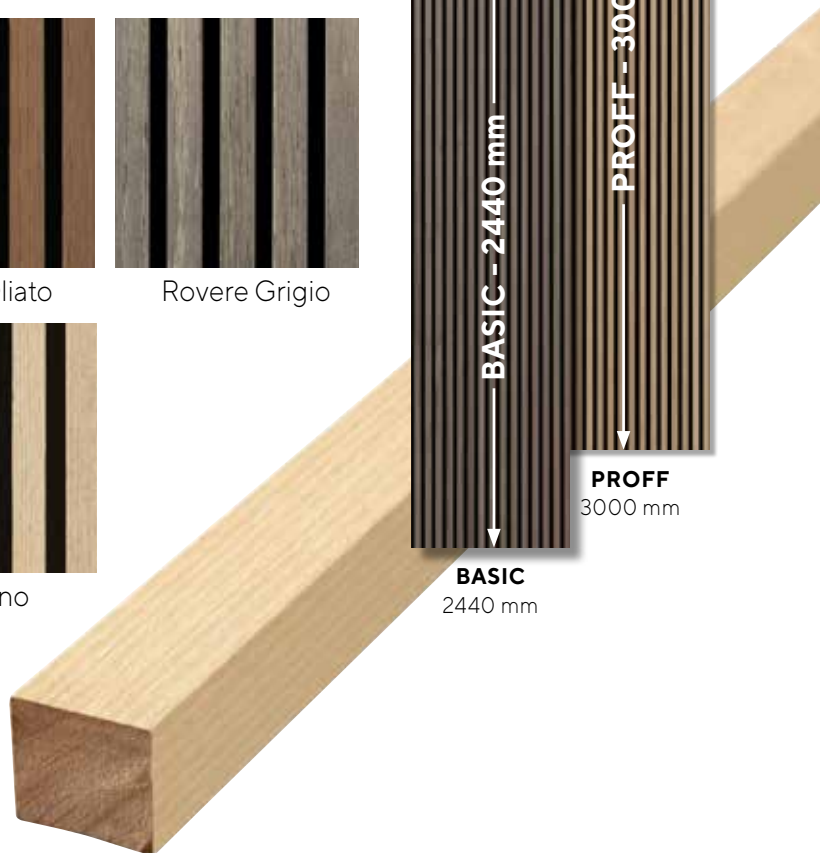
Frassino



BASIC
2440 mm



PROFF
3000 mm



LISTELLI DI BLOCCAGGIO per BASIC e PROFF

DB	Dimensioni	Colore	Pz. per pacco
2109947	22X25x3000 mm	Rovere Grigio	2
2109946	22X25x3000 mm	Rovere Chiaro	2
2109945	22X25x3000 mm	Rovere Oliato	2
2109944	22X25x3000 mm	Rovere Fumè	2
2109943	22X25x3000 mm	Noce	2
2109942	22X25x3000 mm	Frassino	2
2171189	22X25x3000 mm	Rovere Nero	2



← **LISTELLI DI BLOCCAGGIO 3000 mm** →



UNIKA è speciale e adatto a bagni e altri locali con umidità relativa inferiore al 55%. Quando installato in aree con alta umidità le estremità che vengono tagliate dovranno essere sigillate con un sigillante trasparente.

UNIKA 25 - 7 COLORI - 22 X 600 X 2440 mm

UNIKA 35 - ROVERE CHIARO - 22 X 600 X 2440 mm



Rovere Chiaro **25**

Rovere Fumè **25**

Rovere Oliato **25**

Rovere Grigio **25**



Rovere Nero **25**

Noce **25**

Bianco Platinum **25**

Rovere Chiaro **35**

LISTELLI DI BLOCCAGGIO

per UNIKA

DB	Dimensioni	Colore	Pz. per pacco
2275298	22x25x3000 mm	Rovere Grigio	2
2275297	22x25x3000 mm	Rovere Chiaro	2
2275296	22x25x3000 mm	Rovere Oliato	2
2275295	22x25x3000 mm	Rovere Fumè	2
2275294	22x25x3000 mm	Noce	2
2275299	22x25x3000 mm	Rovere Nero	2







“LA SCELTA DEL COLORE È RICADUTA SUL PANNELLO ROVERE OLIATO”

- Ci racconta Mohammed Ibrahim - e il risultato parla da sé

Abbiamo scelto i pannelli acustici perché li abbiamo notati in una rivista e abbiamo sentito che era qualcosa che dovevamo provare.

Sapevamo fin dall'inizio che volevamo provare qualcosa di differente, qualcosa di unico che non si vede normalmente.

La scelta è ricaduta sul pannello rovere oliato. Abbiamo sentito che questo colore si abbinasse al nostro pavimento a spina di pesce e alla nostra cucina. Il colore avrebbe anche spezzato il bianco delle pareti e aggiunto calore e vita agli ambienti.

Perché Fibrotech?

Abbiamo contattato il nostro rivenditore di fiducia e spiegato la nostra idea. Immediatamente ci hanno consigliato Treetops

come fornitore per questo progetto con il prodotto FibroTech.

Le aspettative erano alte. Volevamo un effetto wow al nostro appartamento con il suo stile già unico (e degno di essere conservato tale). Lo stile antico sarebbe stato accostato ad uno stile moderno, ma con rispetto.

Abbiamo fatto installare i pannelli da un artigiano locale sebbene i pannelli fossero facili da lavorare. La sfida era rappresentata dall'appartamento con pareti molto irregolari a causa della sua età avanzata. Ma il risultato è stato ottimo e parla da solo.

Siamo così felici del risultato finale. Ci è piaciuto lavorare con Treetops e li consiglieremo in qualsiasi momento per il loro prodotto veramente unico.

“NON POTEVAMO SCEGLIERE UN PRODOTTO DI ALTA QUALITÀ E PIÙ BELLO”

– ci racconta Camilla Thomsen



Rovere Fumè

Fin dall’inizio del nostro progetto di costruzione siamo stati molto attenti ai materiali, ai colori e all’aspetto estetico che volevamo per la nostra futura casa.

In particolare ci piacciono i materiali naturali e questo caratterizza anche la nostra casa. Troviamo che i colori caldi contribuiscano a creare un’atmosfera piacevole e personale che molte case nuove spesso non presentano per le pareti bianche e le stanze dai soffitti alti.

Sapevamo quindi con certezza che avremmo installato pannelli acustici in diversi punti della nostra nuova casa. Oltre al miglioramento dell’acustica, i pannelli di FibroTech sono anche molto belli e creano un’incredibile “profondità” nella stanza.

100% senza nodi

Abbiamo quindi scelto questi pannelli perché sono al 100% privi di nodi e creano un aspetto rilassante e uniforme. Abbiamo scelto il colore “Rovere Fumè”, con la sua tonalità scura e profonda. Perfetto per l’atmosfera da hotel che volevamo nella camera da letto, ma anche per il guardaroba all’ingresso.

Ci è piaciuta anche l’idea che il poliestere nero sia realizzato con plastica riciclata. Per cui abbiamo rispettato anche l’ambiente.

Facili da installare

I pannelli acustici sono anche facili da installare.

Abbiamo scelto la soluzione con viti nere utilizzandole in alto e in basso. Abbiamo iniziato installando i pannelli da un lato del muro proseguendo verso l’altro lato accostandoli facilmente. Abbiamo tagliato i pannelli della camera da letto per lasciare spazio alle prese di corrente posizionate su entrambi i lati del letto.

Questa parte è stata gestita abbastanza facilmente con una taglierina, che abbiamo utilizzato anche per accorciare i pannelli nella nicchia dell’armadio.

Li consigliamo a tutti

Siamo molto soddisfatti del risultato e non avremmo potuto chiedere di meglio. Consigliamo vivamente i pannelli acustici FibroTech ad altre persone che stanno valutando progetti simili in casa!



PANNELLI ACUSTICI

INFORMAZIONI TECNICHE

I pannelli acustici FibroTech creano bei soffitti e splendide pareti, oltre a migliorare l'acustica della stanza grazie al materiale fonoassorbente.

L'aspetto è accogliente e il clima interno confortevole.

I pannelli acustici di FibroTech sono disponibili nei modelli BASIC, PROFF e UNIKA. BASIC e PROFF sono entrambi realizzati in poliestere, MDF e impiallacciatura in vero legno, che donano

un aspetto gradevole, senza nodi e con varie marcature. BASIC e PROFF possono essere installati in qualsiasi tipo di ambiente, ad eccezione dei locali umidi per i quali suggeriamo UNIKA.

Naturalmente, sono certificati al 100% FSC. Il poliestere sul retro è prodotto con plastica riciclata.

Per l'utilizzo di pannelli acustici in bagno o qualsiasi altra stanza in cui le superfici necessitano di pulizia, FibroTech dispone di

un'intera serie chiamata UNIKA. La serie è composta da poliestere riciclato, film e MDF rivestito, e sono facili da pulire. Questo prodotto è quindi adatto a qualsiasi tipo di stanza umida, cucine, banconi ecc.

Tutti i pannelli possono essere installati a parete o soffitto, in verticale oppure in orizzontale. La scelta è tua.

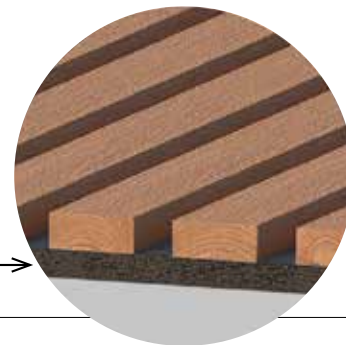
I pannelli possono essere installati con viti oppure colla.

Come FibroTech blocca il rumore

I listelli di legno larghi 25 mm sono installati su un pannello di poliestere da 9 mm che non espande il suono come farebbe il materiale duro.

Se si desidera un'ulteriore riduzione del rumore (classe acustica A), è possibile posizionare 45 mm di lana minerale dietro i pannelli.

Il spesso supporto di poliestere sul retro del pannello fa la differenza assorbendo il rumore e migliorando l'acustica della stanza.



Dati

- 3 varianti: BASIC - PROFF - UNIKA
- Pannello in poliestere da 9 mm sul retro
- Certificato FSC
- Pannelli fino a 3000 mm
- Installazione a soffitto o a parete
- 7 colori diversi
- Distanza tra i listelli 15 mm
- Listelli larghi 25 mm

Proprietà

Dati sulla tolleranza per pannelli acustici standard

SOSTANZA	TOLLERANZA
Poliestere: B1	Lunghezza (mm): +/- 2
	Larghezza (mm): +/- 2
	Spessore (mm): +/- 2
	Peso (%): +/- 10
	Perpendicolarità (mm): +/- 2
	Planarità (mm): +/- 3

Colla

DB No.: 2119000 Cartuccia: 300 ml
DB No.: 2119001 Fustino: 2,5 kg



Il marchio della gestione forestale

Viti



DB No.: 2297827
Prodotto e colore:
 FibroTech viti per pannelli Tx. 20
Dimensioni: 4,2 x 30 mm
Colore: Nero - RAL 9005

DB No.: 2315193
Prodotto e colore:
 FibroTech viti per pannelli Tx. 20
Dimensioni: 4,2 x 30 mm
Colore: Grigio - RAL 7047

Pannello Acustico BASIC

DB no.	Prodotto e colore	Dimensioni	m ² /pannello	Peso per pannello
2035570	FibroTech pannello acustico Rovere Fumè	22x605x2440 mm	1,46	13,5 kg.
2035571	FibroTech pannello acustico Rovere Grigio	22x605x2440 mm	1,46	13,5 kg.
2035576	FibroTech pannello acustico Rovere Oliato	22x605x2440 mm	1,46	13,5 kg.
2035577	FibroTech pannello acustico Noce	22x605x2440 mm	1,46	13,5 kg.
2035578	FibroTech pannello acustico Rovere Chiaro	22x605x2440 mm	1,46	13,5 kg.
2035731	FibroTech pannello acustico Frassino	22x605x2440 mm	1,46	13,5 kg.
2162519	FibroTech pannello acustico Rovere Nero	22x605x2440 mm	1,46	13,5 kg.

Pannello Acustico PROFF

DB no.	Prodotto e colore	Dimensioni	m ² /pannello	Peso per pannello
2151323	FibroTech pannello acustico Rovere Fumè	22x605x3000 mm	1,82	16,84 kg.
2151340	FibroTech pannello acustico Rovere Grigio	22x605x3000 mm	1,82	16,84 kg.
2151335	FibroTech pannello acustico Rovere Oliato	22x605x3000 mm	1,82	16,84 kg.
2151330	FibroTech pannello acustico Noce	22x605x3000 mm	1,82	16,84 kg.
2122780	FibroTech pannello acustico Rovere Chiaro	22x605x3000 mm	1,82	16,84 kg.
2151347	FibroTech pannello acustico Frassino	22x605x3000 mm	1,82	16,84 kg.
2162520	FibroTech pannello acustico Rovere Nero	22x605x3000 mm	1,82	16,84 kg.

Pannello Acustico UNIKA

DB no.	Prodotto e colore	Dimensioni	m ² /pannello	Peso per pannello
2166677	UNIKA 25 pannello acustico Rovere Fumè	22x600x2440 mm	1,46	13,5 kg.
2166676	UNIKA 25 pannello acustico Rovere Grigio	22x600x2440 mm	1,46	13,5 kg.
2166675	UNIKA 25 pannello acustico Rovere Oliato	22x600x2440 mm	1,46	13,5 kg.
2166678	UNIKA 25 pannello acustico Rovere Noce	22x600x2440 mm	1,46	13,5 kg.
2166674	UNIKA 25 pannello acustico Rovere Chiaro	22x600x2440 mm	1,46	13,5 kg.
2166679	UNIKA 25 pannello acustico Rovere Nero	22x600x2440 mm	1,46	13,5 kg.
2306452	UNIKA 25 pannello acustico Bianco Platinum	22x600x2440 mm	1,46	13,5 kg.
2166603	UNIKA 35 pannello acustico Rovere Chiaro	22x600x2440 mm	1,46	13,5 kg.

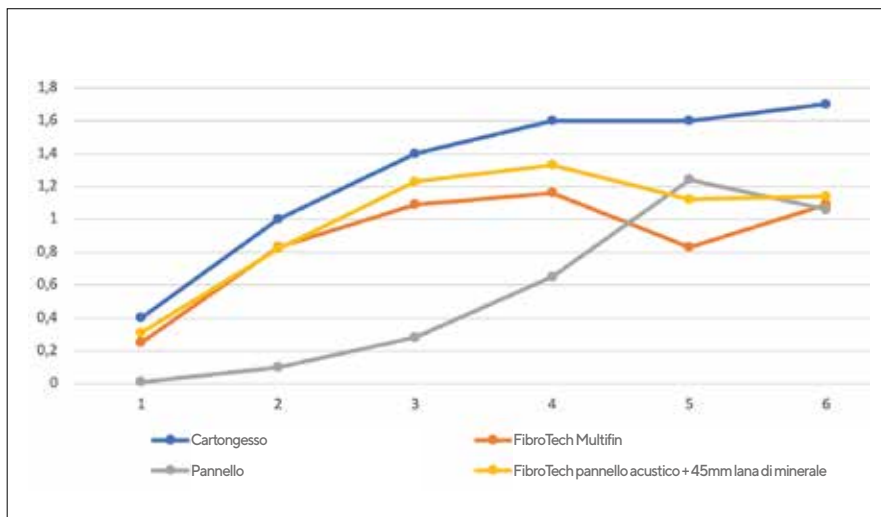
Risultato della misurazione del coefficiente di assorbimento acustico

Classe del suono D(MH)

Classe del suono A con 45 mm di lana minerale

Frequ. (Hz)	Coefficiente di fonoassorbimento		
	1/3-okt.	1/1-okt.	Ref.-curve
100	-0,04		
125	0,01	0,00	
160	0,06		
200	0,06		
250	0,10	0,10	0,15
315	0,11		
400	0,20		
500	0,28	0,30	0,35
630	0,38		
800	0,55		
1000	0,65	0,70	0,35
1250	0,90		
1600	1,14	1,00	0,35
2000	1,24		
2500	1,23		
3150	1,13	1,00	0,25
4000	1,06		
5000	0,89		

Misurazioni del suono





Il marchio della
gestione forestale

Richiedi il nostro
Certificato
FSC® prodotti

ETICHETTA ECO

Uso responsabile delle risorse forestali

I prodotti FibroTech sono certificati FSC®. Questo significa che il legno utilizzato proviene da foreste gestite in maniera sostenibile.

Non utilizziamo legno proveniente da tagli illegali oppure da foreste in pericolo.



IL POLIESTERE NERO È VERDE

– in quanto è prodotto con plastica riciclata!

L'essenziale ed efficiente supporto dei pannelli FibroTech è realizzato con plastica riciclata in rispetto del nostro pianeta.





Rovere Grigio

NON È DIFFICILE

Segui le nostre istruzioni
prima dell'installazione.

**Scannerizza e scarica le istruzioni e
i video sull'installazione qui:**



<https://fibrotech.co.uk/wp-content/uploads/2023/02/TreeTops-Monteringsvejled.-BASIC-Akustikpaneler-GB-NETFIL.pdf>



<https://fibrotech.co.uk/opbevaring-og-montering/>

PANNELLO ACUSTICO SQUARE 520 X 520 mm



PROGETTA IL TUO MODELLO ACUSTICO

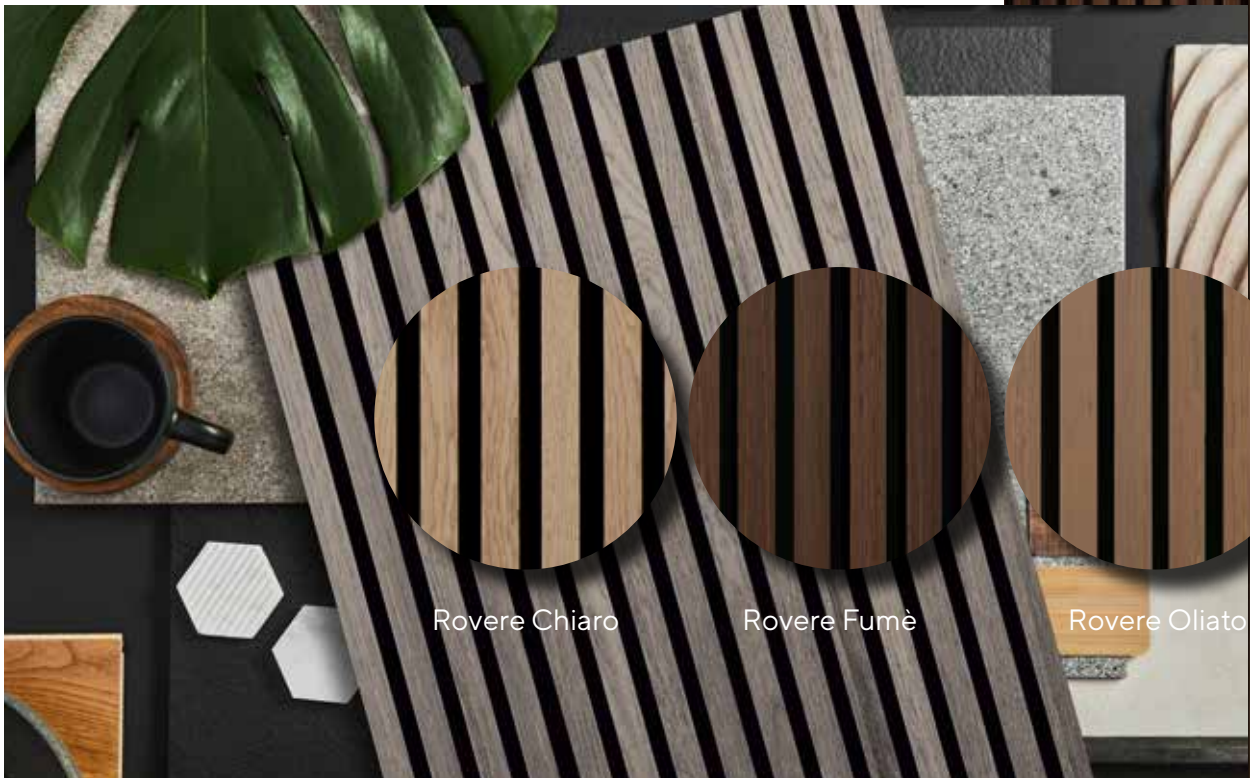
Con il pannello acustico Square FibroTech siete voi stessi a progettare e dare sfogo alla vostra creatività. I pannelli acustici Square FibroTech sono molto facili da installare - possono essere montati su tutti i tipi di parete, con la colla FibroTech oppure con le apposite viti.

I Pannelli Acustici Square FibroTech sono disponibili in 7 colori diversi: Rovere Chiaro, Rovere Fumè, Rovere Oliato, Rovere Grigio, Frassino, Noce e Rovere Nero. Le dimensioni di ciascun pannello sono 22 x 520 x 520 mm.

Pannello Acustico SQUARE - 2 pezzi per scatola

DB no.	Prodotto e colore	Dimensioni	m ² /pannello	Pz./Scatola	Peso / Confezione
2344635	Pannello Acustico Square - Rovere Fumè	22x520x520 mm	0,27 m ²	2	4,44 kg.
2344636	Pannello Acustico Square - Rovere Grigio	22x520x520 mm	0,27 m ²	2	4,44 kg.
2344638	Pannello Acustico Square - Rovere Oliato	22x520x520 mm	0,27 m ²	2	4,44 kg.
2344639	Pannello Acustico Square - Noce	22x520x520 mm	0,27 m ²	2	4,44 kg.
2344641	Pannello Acustico Square - Rovere Chiaro	22x520x520 mm	0,27 m ²	2	4,44 kg.
2344644	Pannello Acustico Square - Frassino	22x520x520 mm	0,27 m ²	2	4,44 kg.
2344645	Pannello Acustico Square - Rovere Nero	22x520x520 mm	0,27 m ²	2	4,44 kg.





Rovere Chiaro

Rovere Fumè

Rovere Oliato

Raggiungi nuove
altezze con i
PANNELLI
ACUSTICI PROFF



Rovere Grigio



Frassino



Noce



Rovere Nero

DIVERSI TIPI DI PANNELLI
- CI SONO MOLTE POSSIBILITÀ
TROVA L'ISPIRAZIONE CON LE NOSTRE

LASTRE ACUSTICHE DI LANA DI LEGNO E CEMENTO



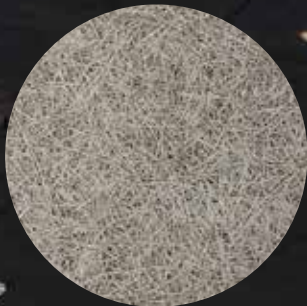
Verniciato Bianco



Non verniciato



Verniciato Nero



Cemento Grigio



LASTRE ACUSTICHE IN LANA DI LEGNO E CEMENTO - PER TUTTE LE COSTRUZIONI

- X-tra Fin** La superficie più raffinata disponibile per un contro-soffitto acustico in lana di legno e cemento
- MultiFin** Una superficie molto raffinata, quasi come l'X-tra Fin
- Basic** Struttura e superficie raffinate, ma è considerata come una lastra "basica"
- Lana Minerale** Un pannello a doppio strato - composto da uno strato di pannello in cemento acustico FibroTech e da uno strato di lana minerale di 20-100 mm. La lana minerale è foderata con un tessuto non tessuto sul retro e i due pannelli sono incollati con una colla PVA atossica
- Barcode** Pannello in lana di legno e cemento MultiFin di nuovissima concezione con o senza listelli in legno di rovere.

INFORMAZIONI TECNICHE

PANNELLI ACUSTICI

La lana di legno e cemento FibroTech dona un'eccellente acustica alla stanza. Con l'uso di pannelli in lana di legno e cemento si aiuta a regolare l'acustica e ridurre il riverbero.

I pannelli in lana di legno e cemento FibroTech sono adatti a qualsiasi tipo di edificio come rivestimento di soffitti interni, a volta o non, uffici, qualsiasi locale con pavimentazione rigida, soffitti, sale, terrazze coperte, centri sportivi, garage, stalle, ecc.

I pannelli in lana di legno e cemento FibroTech sono costituiti da lana di legno, acqua e dal migliore cemento bianco di Aalborg Portland, e combinano la forza costruttiva con le proprietà naturali.

Le possibilità di applicazione sono molteplici, in quanto i pannelli sono disponibili con diversi tagli e in varie dimensioni e colori.

Il rivestimento acustico non solo crea un ambiente acustico confortevole, ma migliora anche un clima interno.

Tutti i nostri pannelli in cemento hanno il marchio CE e soddisfano anche i requisiti di sicurezza antincendio per la classe di resistenza al fuoco K₁₀ Bs1 - d0.

Dati

- Perfetto isolamento acustico
- Efficace protezione
- Protezione antincendio
- Clima interno sano
- Lunga durata
- Facili da installare
- Molteplici opzioni

Le lastre di lana di legno e cemento FibroTech sono naturali al 100%



Legno



Cemento di Portland



Acqua

Vernice per ritocchi lana di legno

FibroTech vernice per ritocchi per lana di legno Bianco - RAL 90003 **DB nr.: 2122782**

FibroTech vernice per ritocchi per lana di legno Nero - RAL 90005 **DB nr.: 2122783**



Viti

DB no.	Prodotto	Colore	Dimensioni	Pz./pacco
1838894	FibroTech vite di fissaggio TX20	Bianco RAL 9003	5,0 x 45 mm	250
1905470	FibroTech vite di fissaggio TX20	Bianco RAL 9003	5,0 x 45 mm	100
1838893	FibroTech vite di fissaggio TX20	Bianco RAL 1015	5,0 x 45 mm	250
1927440	FibroTech vite di fissaggio TX20	Beige RAL 1015	5,0 x 45 mm	100
1936643	FibroTech vite di fissaggio TX20	Nero RAL 9005	5,0 x 45 mm	100



2297623

FibroTech vite di fissaggio TX20



Bianco RAL 9003



5,0 x 64 mm

100



64 mm

Varianti e dimensioni / Spessore del Pannello: 25 mm

DB no.	Prodotto e colore	Smussatura	Dimensioni	Lana di legno/mm	m ² /pannello	Pz./pallet
1950317	FibroTech X-tra Fin verniciato bianco	5 mm	600x1200 mm	0,5	0,72	80
1838891	FibroTech Multi Fin verniciato bianco	5 mm	600x1200 mm	1,0	0,72	80
1936366	FibroTech MultiFin vernicato nero	5 mm	600x1200 mm	1,0	0,72	80
1838892	FibroTech MultiFin non verniciato	5 mm	600x1200 mm	1,0	0,72	80
1838805	FibroTech Basic light/fine	5 mm	600x1200 mm	1,5	0,72	80
1838829	FibroTech Basic light/fine	11 mm	600x2400 mm	1,5	1,44	40
1838883	FibroTech Basic chiaro /fine vernicato bianco	5 mm	600x1200 mm	1,5	0,72	80
1838885	FibroTech Basic chiaro /fine vernicato bianco	11 mm	600x2400 mm	1,5	1,44	40
2334118	FibroTech Basic cemento grigio	5 mm	600x1200 mm	1,5	0,72	80
2122785	FibroTech Barcode, bianco	5 mm	600x1200 mm	1,0	0,72	80
2122786	FibroTech Barcode, nero	5 mm	600x1200 mm	1,0	0,72	80
2122787	FibroTech Barcode listelli rovere, non trattati e essiccati al forno		14x10x1200 mm		12 pz. per pacco	
2293245	FibroTech stecche		20x30x600 mm			
				m²/per scatola (18 pz. per scatola)	m²/per pz.	
2132446	FibroTech scatola Esagono - bianco - RAL 9003 289x250 mm			0,972	0,054	
2132448	FibroTech scatola Esagono - nero - RAL 9005 289x250 mm			0,972	0,054	
2132449	FibroTech scatola Esagono - beige - RAL 1015 289x250 mm			0,972	0,054	
2132450	FibroTech scatola Esagono - grigio - RAL 7004 289x250 mm			0,972	0,054	
2119000	FibroTech cartuccia per colla adesiva da installazione, 300 ml.					
2119001	FibroTech fustino per colla adesiva da installazione 2,5 kg.					
Lana Minerale	FibroTech lana minerale - disponibile per i seguenti modelli di pannelli: Basic / MultiFin / X-tra Fin Colori: verniciato bianco /non vernicato Spessore lana minerale: 20 - 100 mm		600x1200 mm		0,72	40

Proprietà

La tabella indica la tolleranza che dichiariamo in base alla EN13168 che è lo standard per cemento di lana di legno

X-tra Fin, MultiFin e Basic

Farmer

Lana Minerale

TOLLERANZA

Lunghezza (mm)	+/-2	+/-3	+/-3
Larghezza (mm)	+/-2	+/-3	+/-2
Spessore (mm)	+/-2	+/-3	+/-2
Peso (%)	+/-10	+/-10	+/-10
Perpendicolarità (mm)	+/-2	+/-2	+/-2
Planarità (mm)	+/-3	+/-3	+/-3

CALORE

Valore Lambda W/m-K	0,072	0,072	0,072
---------------------	-------	-------	-------

FUOCO

Reazione al fuoco	K ₁₀ Bs1-d0	K ₁₀ Bs1-d0	K ₁₀ A2-s1-d0
-------------------	------------------------	------------------------	--------------------------

SOSTANZE

Formaldeide	E1	E1	E21
-------------	----	----	-----

STANDARD

Dichiarazione in base a	EN13168	EN13168	EN13168
-------------------------	---------	---------	---------



PANNELLI ACUSTICI

STOCCAGGIO E MOVIMENTAZIONE

La lana di legno e cemento FibroTech deve essere sempre conservata al chiuso. È importante ci sia ricircolo di aria per mantenere i pannelli arieggiati ed evitare che assorbano l'umidità.

Prima dell'installazione, rimuovere tutta la plastica e distribuire i pannelli con i listelli o i supporti FibroTech tra un pannello e l'altro affinché di possano acclimatare.

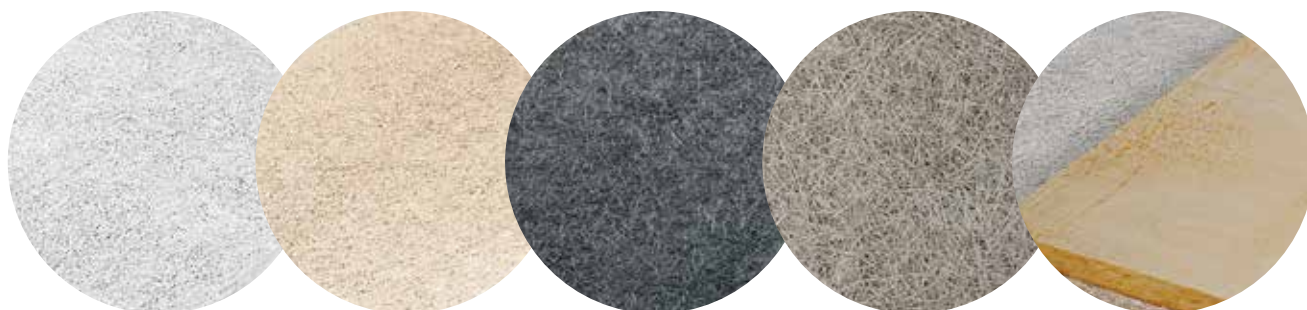
I pannelli devono essere acclimatati per almeno 12 giorni. Non utilizzare soluzioni alternative come generatori di aria calda o simili.

È importante che i pannelli si adattino alla temperatura e all'umidità dell'ambiente prima dell'installazione.

Per evitare che i pannelli si contraggano, non si consiglia di installare i pannelli FibroTech fino a quando la costruzione non è stata completamente chiusa.

Se possibile, attendere che la verniciatura sia stata completata, poiché la vernice rilascia umidità che i pannelli possono assorbire. I pannelli FibroTech sono essiccati in forno nella fabbrica, ma potrebbero essere stati esposti a fattori esterni come umidità con il rischio di contrazione dei pannelli dopo l'installazione.

La lana di legno e cemento FibroTech deve essere riposta orizzontalmente su un pallet o su un minimo di 4 supporti.



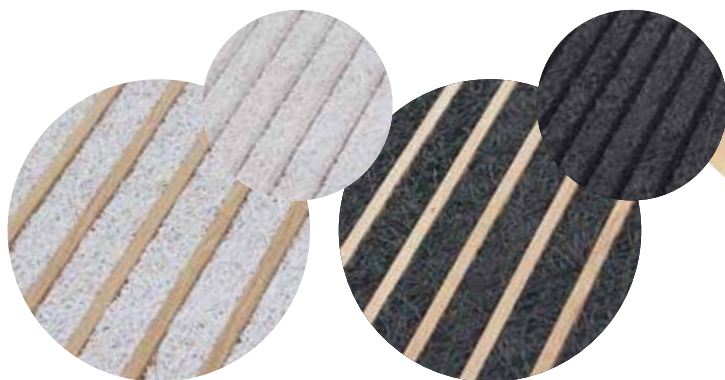
Verniciato Bianco

Non verniciato

Verniciato Nero

Cemento Grigio

Lana Minerale Bianco

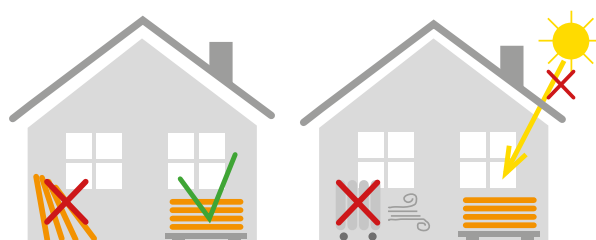


FibroTech Barcode, bianco

FibroTech Barcode, nero



FibroTech stecche





NON SUONA UN PÒ FOLLE?

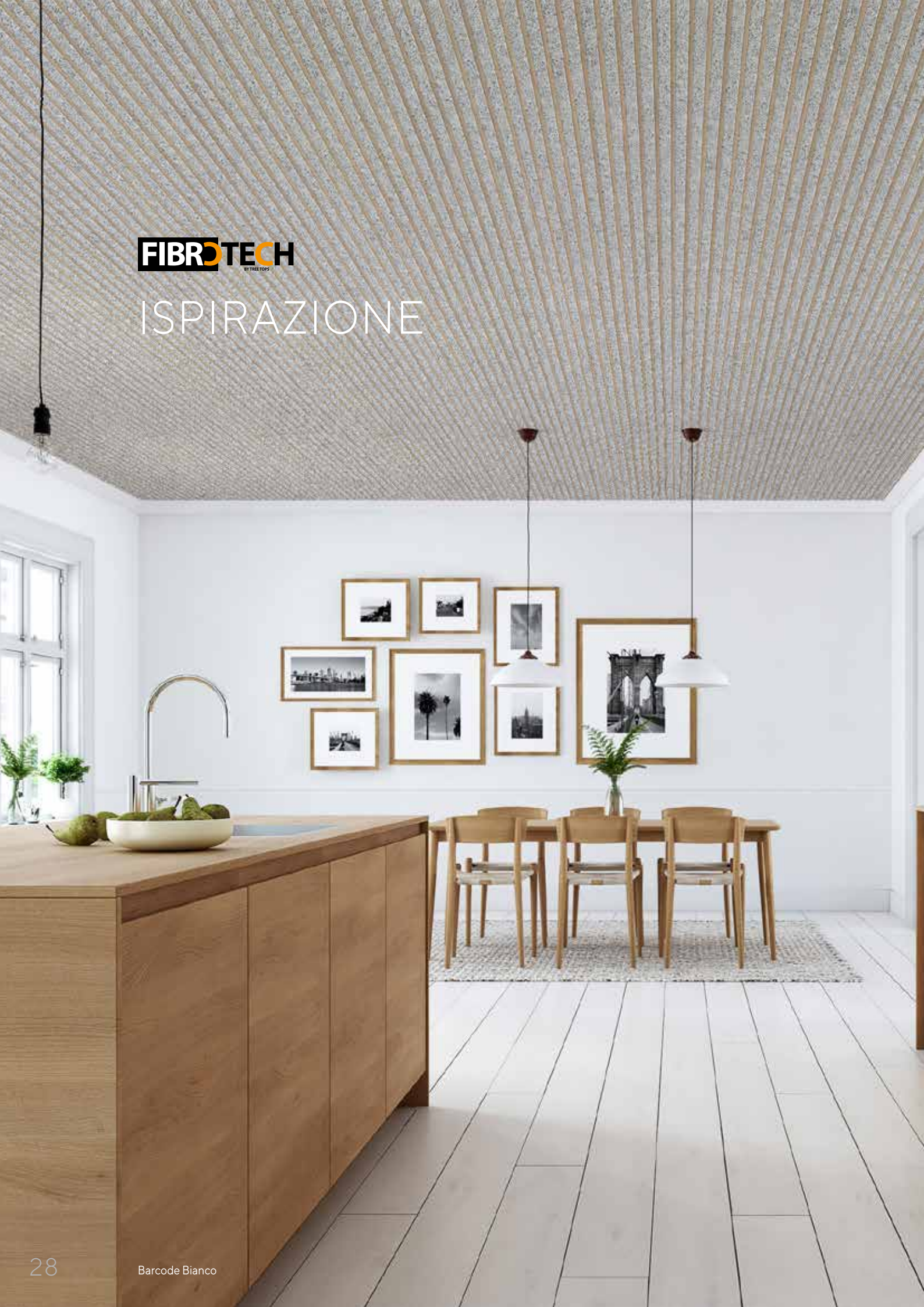
- sì, ma i pannelli in lana di legno e cemento FibroTech fanno sparire questi rumori

Quando le voci dei bambini, la musica e i discorsi degli adulti si uniscono in cucina, riuscire a comunicare diventa a volte difficile. Le stanze con soffitti alti

e le superfici dure come il mattone, cemento o vetro fanno sì che il suono si rifletta. Questo provoca echi e riverberi che possono essere molto fastidiosi

FIBROTECH
BY TREETOPZ

ISPIRAZIONE





Cemento Grigio Basic



MultiFin Verniciato Nero

ISPIRAZIONE



MultiFin Nero



Cemento Grigio Basic



X-tra Fin Bianco

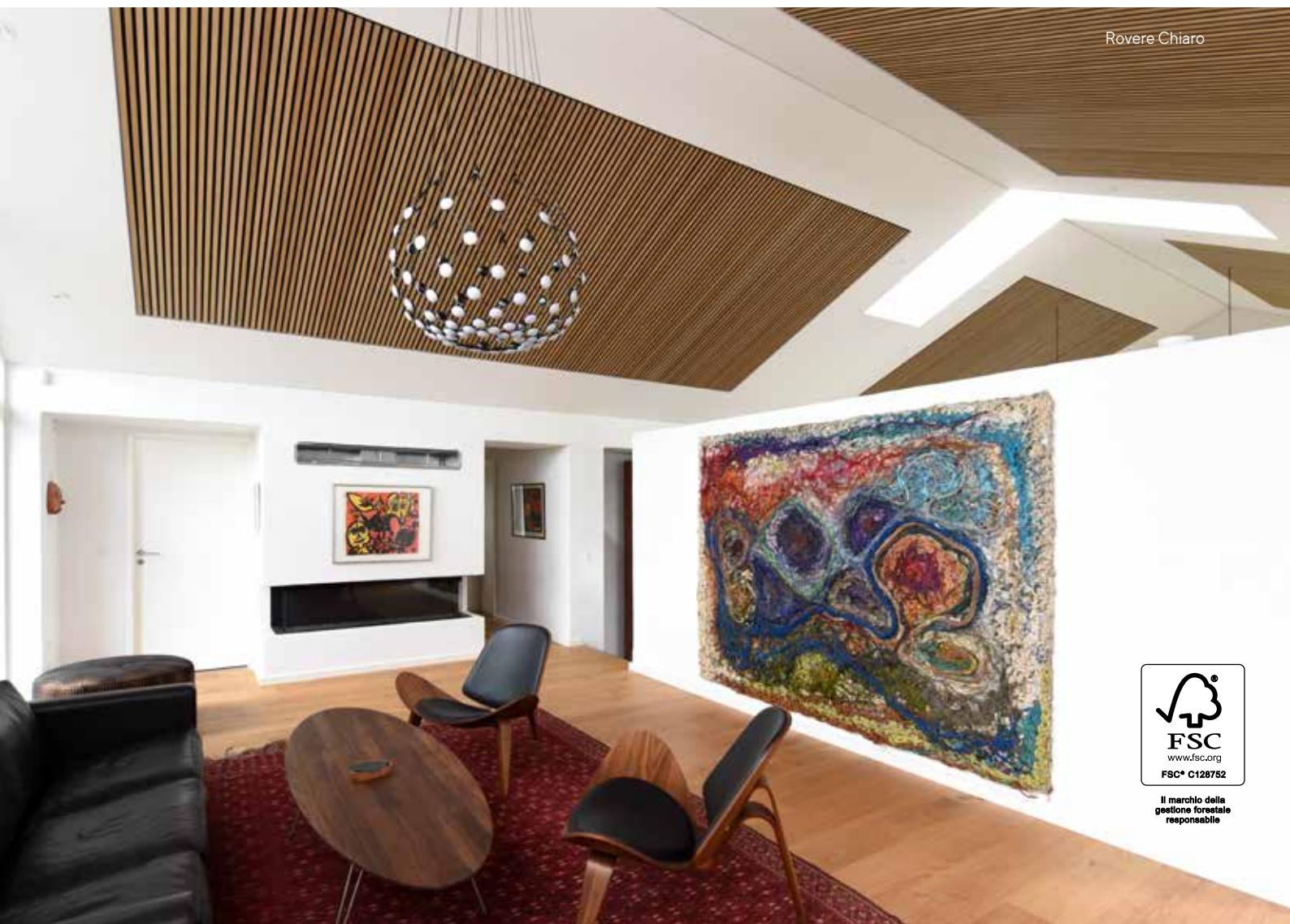


Esagoni

Unika Nero



Rovere Chiaro



Il marchio della gestione forestale responsabile

Visualizza i pannelli acustici nella tua casa - prima di acquistarli!

Ti piacerebbe vedere in anteprima l'effetto dei pannelli acustici a casa tua?
Prova il visualizzatore di FibroTech su www.fibrotech.it

Il visualizzatore può essere usato su computer, tablet o telefono.

Fotografa il tuo muro, carica o seleziona la foto dalla libreria immagini e vedi la differenza, buon divertimento!



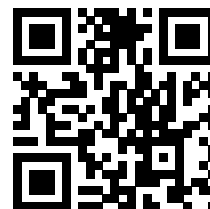
Apri il visualizzatore su FibroTech.it



Trova l'immagine dalla tua libreria oppure fai una foto al tuo muro



Guarda il tuo muro con i pannelli acustici FibroTech



**SCANERIZZA
E PROVA IL
VISUALIZZATORE
DI FIBROTECH**

TreeTops A/S
Bavnevej 32
DK-6580 Vamdrup

Tel. +39 349 6487899
www.fibrotech.it